

iROBO-2000-40i5TRHN-G3



Основные особенности

- Металлический 4U корпус с защитой от ЭМИ
- Монтаж в 19" стойку
- Поддержка процессоров 6-го Intel Core I
- Широкий набор портов ввода-вывода
- Высокая наработка на отказ
- Комплектация паспортом на русском языке
- Наличие сертификата соответствия таможенного союза

Спецификация

Конструктивное исполнение

Конструкция корпуса: Стальной корпус
Вид монтажа: Монтаж в 19" стойку
Высота: 4U

Процессор

Тип установленного процессора: Intel Pentium G4400
Поддерживаемые процессоры: Intel Core i3, Intel Core i5, Intel Core i7, Intel Pentium
Разъем процессора: LGA 1151
Частота процессора: 3.3 ГГц

Чипсет

Intel Q170

Оперативная память

Тип оперативной памяти: DDR4 2400/2133/1866 МГц
Разъемы для модулей оперативной памяти: 4xDDR4 DIMM 288 пин
Установленный объем оперативной памяти: 8 ГБ
Тип установки: Съемный
Максимальный объем оперативной памяти: 64 ГБ

Видеоадаптер

Видеоконтроллер: Встроен в процессор
Разъемы: VGA, DVI-D, HDMI

Сетевые интерфейсы

Портов 10/100/1000 Mbit/s: 2
Контроллер Ethernet: Intel I211-AT, Intel i219-LM (PXE, WoL, Teaming support)

Интерфейсы ввода-вывода

Количество COM-портов всего: 1 (опционально до 6)
COM портов RS-232/422/485: 1
COM портов RS-232: опционально до 5
Портов USB всего: 8 (опционально до 12)
Портов USB v2.0: 4 (опционально до 6)
Портов USB v3.0: 4 (опционально до 6)
Портов PS/2: 1

Аудио

Аудиоконтроллер: Realtek ALC662
Тип: Встроен в Chipset

Отсеки для накопителей

Количество отсеков для 3,5"/2.5" – внутренние: 2
Количество отсеков для 3,5" - внешние: 1
Дверца для накопителей: да
Виброустойчивое крепление накопителей: да

Дисковые контроллеры

Каналов SATA3: 5
Уровень RAID SATA3: 0, 1, 5, 10 (для реализации функции RAID необходимо как минимум 2 накопителя)

Устройства хранения данных

Тип накопителя 3.5": SATA3, HDD
Объем накопителя: 2x1 ТБ
Оптический привод: DVD-RW

Слоты расширения

Всего слотов расширения: 7
Слотов PCI Express x4: 3
Слотов PCI Express x16: 1
Слотов PCI: 3

Сторожевой таймер

Программный: Да

Охлаждение

Тип: Встроенные вентиляторы
Количество вентиляторов: 1x 120x120мм, 1x 80x80мм
Пылезащитный воздушный фильтр: да

Источник питания

Тип источника: Промышленный, Дублированный, Mini-Redundant
Выходная мощность: 400 Вт
Входное напряжение питания AC: 90...240 В

Программное обеспечение

Совместимость с ОС: Windows 7, Windows 10

Габариты и вес

Ширина: 482 мм
Высота: 177 мм
Глубина: 450 мм
Вес: 15 кг

Стандарты и сертификаты

Сертификаты: Сертификат Таможенного союза (EAC)

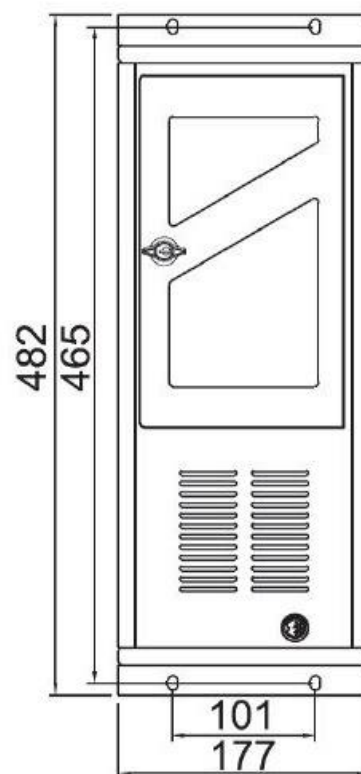
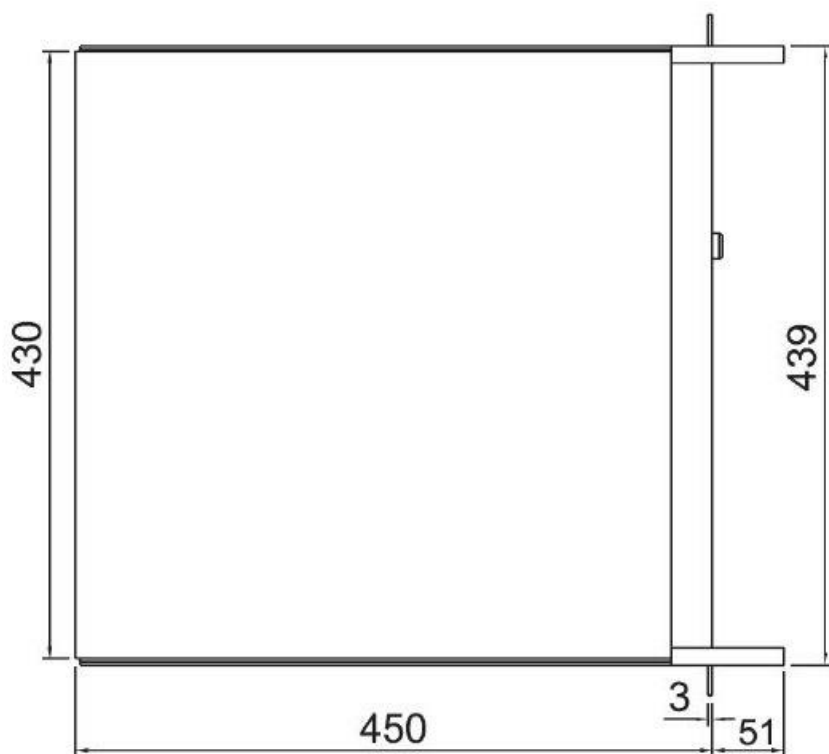
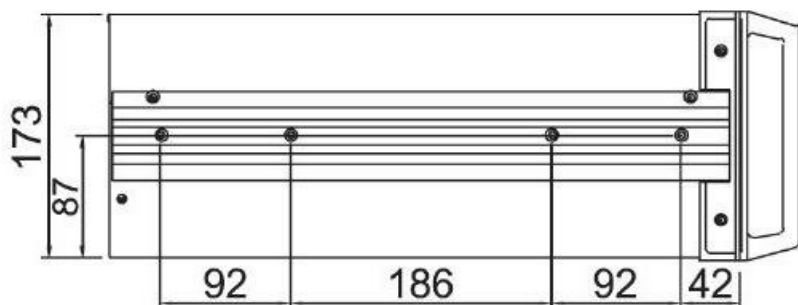
Условия эксплуатации

Температура эксплуатации: 0 ... 45 °C
Влажность: 5 ... 95 %
Вибрация: 0.25G (пик-пик), 5...15Гц; 2.5G (пик-пик), 15...500Гц
Удар: 10G (11мс)

Внешний вид



Размеры и габариты



Комплектация

Паспорт изделия - 1 шт.

Гарантийный талон – 1 шт.

Кабель питания - 1 шт.